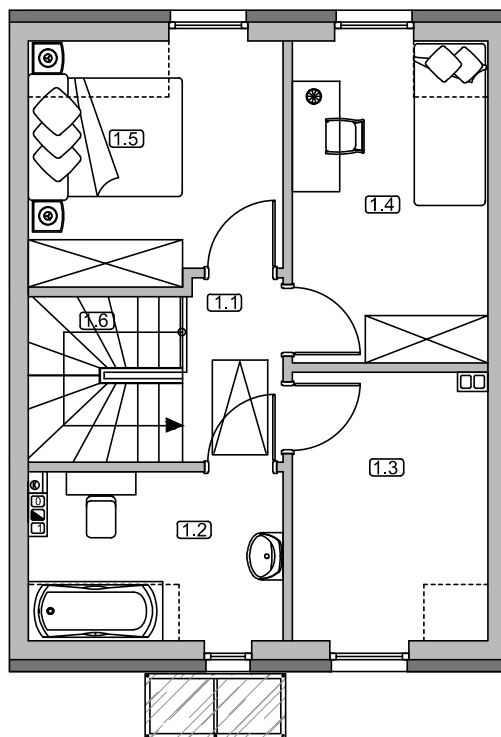
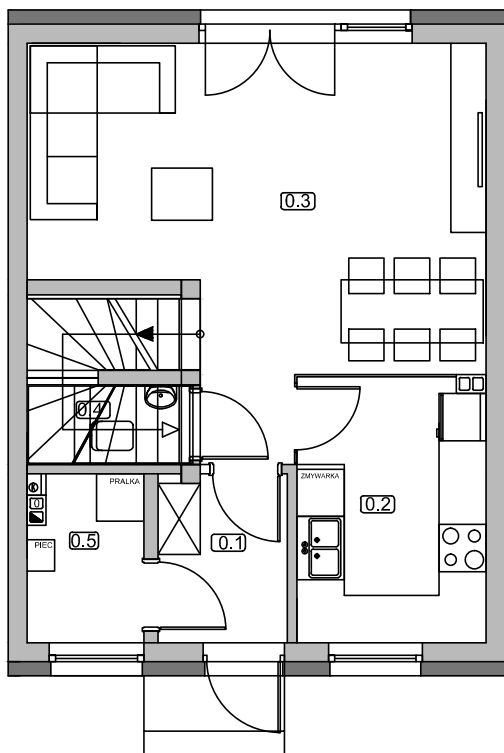


ETAP II LOKAL B15

Z OGRÓDKIEM

POWIERZCHNIA UŻYTKOWA - 78,22m²
POWIERZCHNIA DZIAŁKI - 119m² (+/- 10m²)



PARTER

| | |
|----------------------|---------------------------|
| 0.1 wiatrołap | 3,36m ² |
| 0.2 kuchnia | 7,73m ² |
| 0.3 pokój dzienny | 23,59m ² |
| 0.4 wc | 1,59m ² |
| 0.5 pom. gospodarcze | 2,82m ² |
| razem PARTER | 39,09m² |

PIĘTRO

| | |
|---------------------|---------------------------|
| 1.1 komunikacja | 2,87m ² |
| 1.2 łazienka | 5,84m ² |
| 1.3 garderoba | 7,87m ² |
| 1.4 pokój | 9,58m ² |
| 1.5 sypialnia | 8,95m ² |
| 1.6 schody | 4,02m ² |
| razem PIĘTRO | 39,13m² |

Powierzchnie podane na karcie mogą nieznacznie różnić się od rzeczywistych powierzchni w zrealizowanej nieruchomości. Umeblowanie ma charakter poglądowy i nie jest przedmiotem niniejszej oferty.