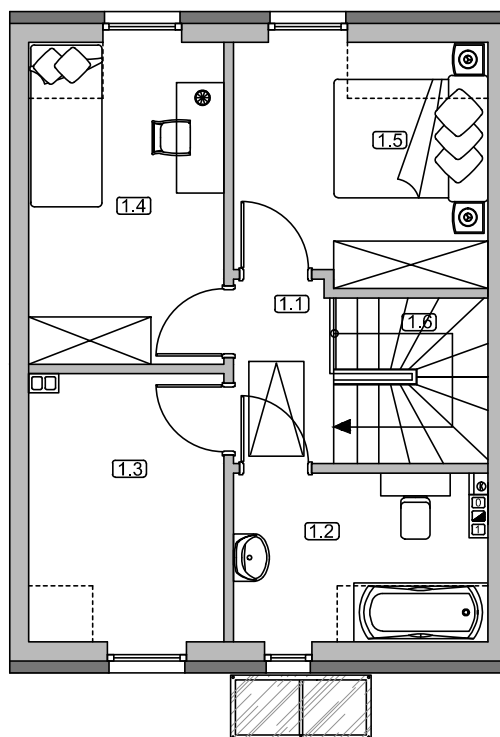
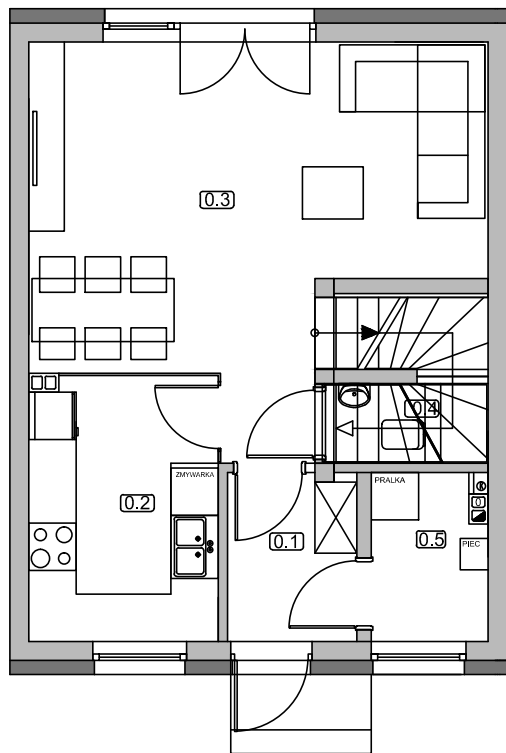


ETAP II LOKAL B16

Z OGRÓDKIEM

POWIERZCHNIA UŻYTKOWA - 78,22m²
POWIERZCHNIA DZIAŁKI - 121m² (+/- 10m²)



PARTER

0.1 wiatrołap	3,36m ²
0.2 kuchnia	7,73m ²
0.3 pokój dzienny	23,59m ²
0.4 wc	1,59m ²
0.5 pom. gospodarcze	2,82m ²
razem PARTER	39,09m²

PIĘTRO

1.1 komunikacja	2,87m ²
1.2 łazienka	5,84m ²
1.3 garderoba	7,87m ²
1.4 pokój	9,58m ²
1.5 sypialnia	8,95m ²
1.6 schody	4,02m ²
razem PIĘTRO	39,13m²

Powierzchnie podane na karcie mogą nieznacznie różnić się od rzeczywistych powierzchni w zrealizowanej nieruchomości. Umeblowanie ma charakter poglądowy i nie jest przedmiotem niniejszej oferty.